

# 院内事業所健診【事業主証明書】

契約健診機関名

事業所名	保険証記号・番号	受診者氏名
印		

〔健診機関ご担当者さまへ〕  
 保険証で本人確認を行い、当用紙を徴収し、請求書に添付してください。

愛鉄連健康保険組合  
 (052) 461-6131

- ※1 事業所での「巡回事業所健診」を出張等で受診ができなかった被保険者は、この事業主証明書を保険証と一緒に契約健診機関に持参すれば組合契約料金で受診できます。
- ※2 補助対象者は被保険者に限ります。
- ※3 実施日はあらかじめ予約をして、お出かけください。

## 愛鉄連健康保険組合の健診結果の取り扱いについて(個人情報の保護)

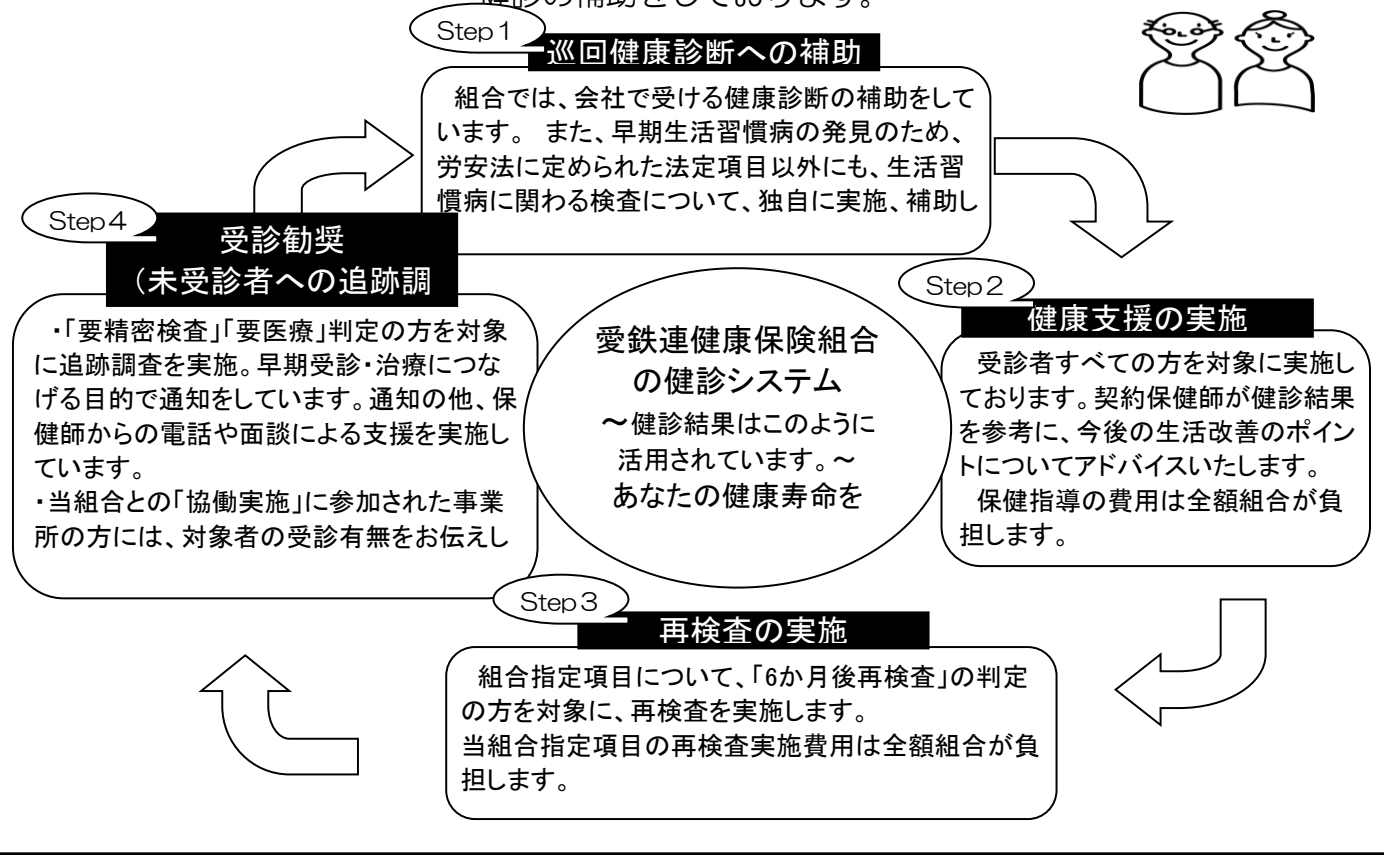
### 【利用目的】

愛鉄連健康保険組合では、加入員の皆様の健康管理（疾病予防）事業を健保組合の中心事業として事業展開しています。皆様の健康管理をサポートするため、健診システムを構築し、健診後のフォローに活用するため健診結果をデータベース化しています。健診結果の悪い方には、早期治療をお勧めするなど、皆様の健康管理のお力になればと考えています。そのために、健診結果を下記のとおり活用させていただきますので、ご理解とご協力をお願い申し上げます。

健診結果の活用と管理は、個人情報保護法の規定を遵守し、また、プライバシーの保護には万全を期し、上記の【利用目的】以外には、使用いたしません。

「愛・健康サポート」は、健康診断を無駄にせず、皆さんの日々の生活に活かしていただくため、構築された循環システムです。

愛鉄連健康保険組合は皆さまの健康を第一に考え、疾病予防事業の一環として、健診の補助をしております。



この取り扱いについてご意見等ございましたら愛鉄連健康保険組合 健康管理課までご連絡ください。  
 TEL:052-461-6131 FAX:052-461-6135 Mail: kenkoukanri@aiteturen-kenpo.or.jp